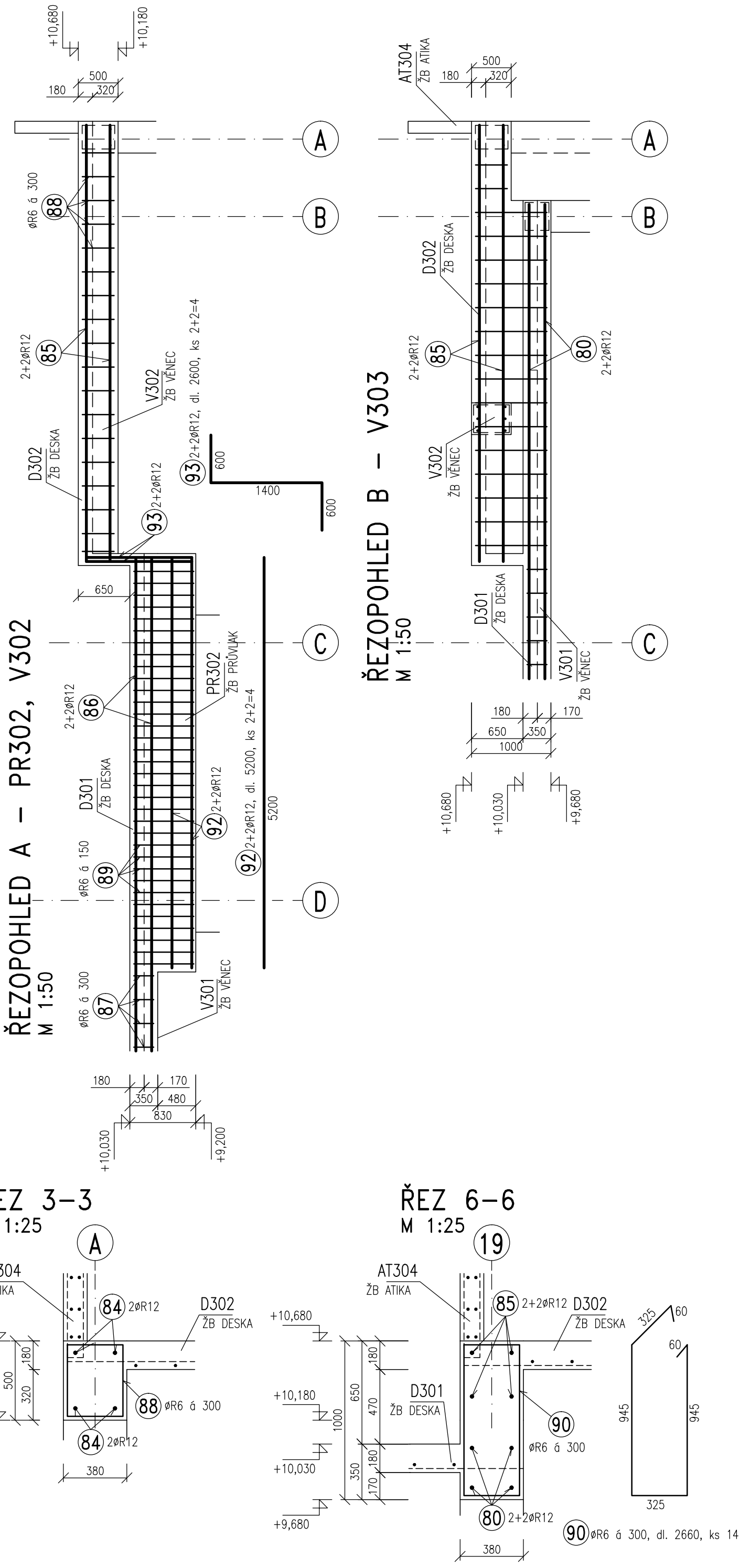
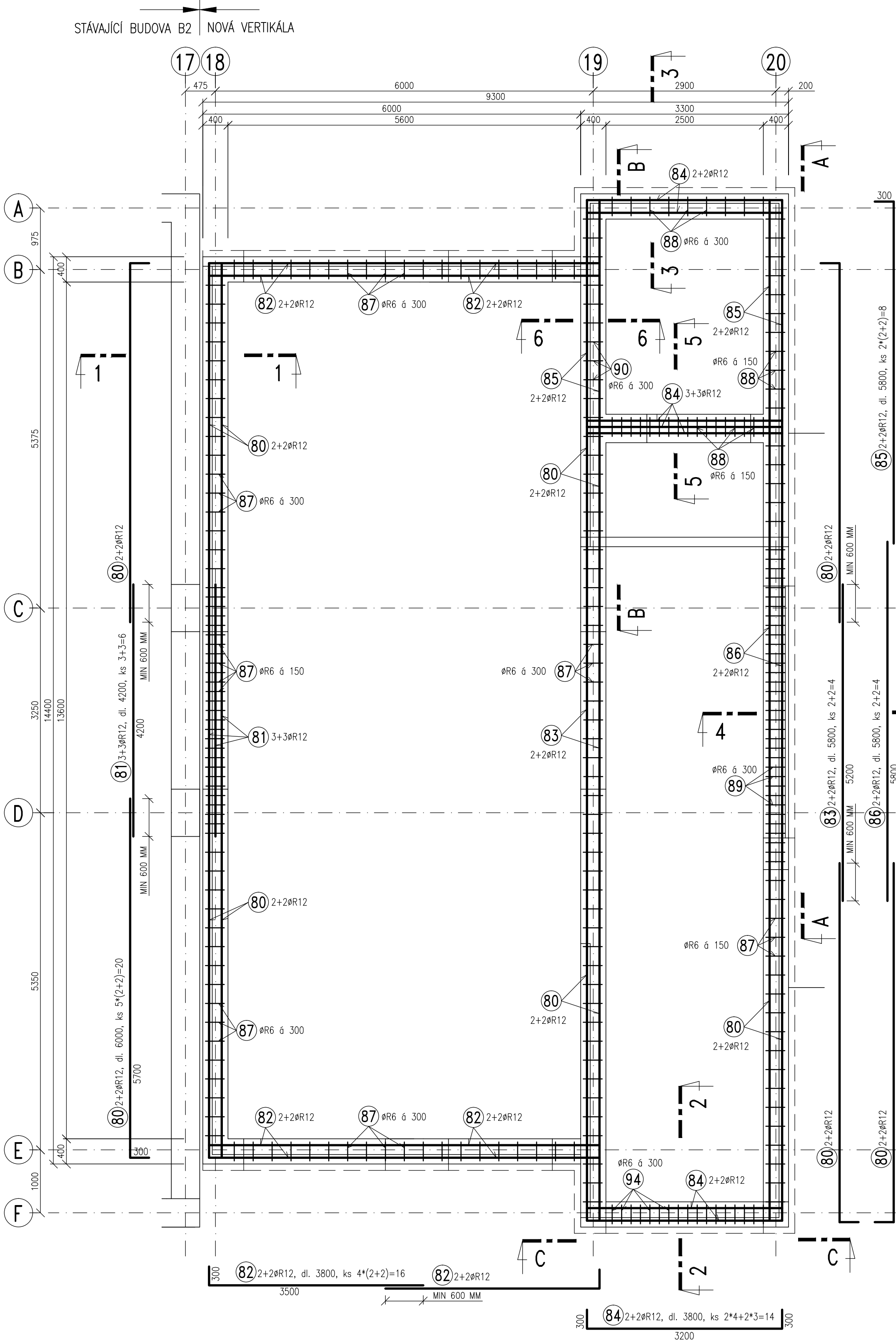


TVAR A VÝZTUŽ VĚNCŮ V301, V302, V303 A PRŮVLAKŮ PR301, PR302  
PŮDORYS M 1:50



VÝPIS VÝZTUŽE

OZN.	PROFIL	DĚLKA M	KS	DĚLKA CELKEM B500B(R)	
				ØR6	ØR12
80	R12	6,00	20		120,0
81	R12	4,20	6		25,2
82	R12	3,80	16		60,8
83	R12	5,80	4		23,2
84	R12	3,80	14		53,2
85	R12	5,80	8		46,4
86	R12	5,80	4		24,2
87	R6	1,36	151	205,4	
88	R6	1,66	45	74,7	
89	R6	2,26	34	76,8	
90	R6	2,66	14	37,2	
91	R12	3,20	4		12,8
92	R12	5,20	4		20,8
93	R12	2,60	4		10,4
94	R6	2,36	17	40,1	
CELKOVÁ DĚLKA (M)				434,2	397,0
HMOTNOST NA 1 M (KG/M)				0,222	0,888
HMOTNOST CELKEM (KG)				96,4	353,0
CELKEM OCELI KG				449,4 KG	

POZNÁMKA

- PŘED PROVÁDĚNÍM OVĚRIT VŠECHNY NEZBYTNÉ KOTY DLE STÁVAJÍCÍHO STAVU. PŘI ZJIŠTĚNÍ ROZDÍLŮ MEZI PROJEKTOVOU DOKUMENTACÍ A SKUTEČNÝM STAVEM BUDOU TYTO ÚDAJE NEPRODLENĚ SDĚLENY PROJEKTANTOVI.
- OZNAČENÍ BETONU JE PROVEDENO DLE ČSN EN 206. PROVÁDĚNÍ BETONOVÝCH KONSTRUKCÍ BUDE PROVEDENO DLE ČSN ENV 13670-1 A DALŠÍCH NAVAZUJÍCÍCH NŮREM, POKUD NENÍ UVEDENO JINÉ V TECHNICKÉ ZPRÁVĚ.
- UKLÁDÁNÍ, OŠETŘOVÁNÍ A ZPŮSOT BETONAŽE VIZ TECHNICKÁ ZPRÁVA.
- VÝZTUŽ ZASAŽUJÍCÍ DO OTVORŮ NEPŘERUŠOVAT, ALE POSUNOUT DO NEJBLIŽŠÍ MOŽNÉ POLOHY U OTVORU.
- PROJEKTANT KONSTRUKČNÍ ČÁSTI NEBO TDI PŘED ZABETONOVÁNÍM PŘEVEZME KOMPLETNĚ PROVEDENOU VÝZTUŽ VŠECH ŽB KONSTRUKCÍ – VIZ TECHNICKÁ ZPRÁVA.
- PŘI PROVÁDĚNÍ STAVBY BUDOU DODRŽOVÁNY VŠECHNY PLATNÉ ZÁKONY OHLEDNĚ BEZPEČNOSTI A OHRANY ZDRAVÍ A NAVAZUJÍCÍ PLATNÉ NAŘÍZENÍ VLÁDY A VYHLÁŠKY. PŘEDEVŠÍM BUDOU DODRŽOVÁNY NAŘÍZENÍ VLÁDY 101/2005 Sb, 362/2005 Sb, 591/2005 .

PŘED BETONAŽÍ BUDOU OSAZENY MONTÁŽNÍ PRVKY VÝTAHU.

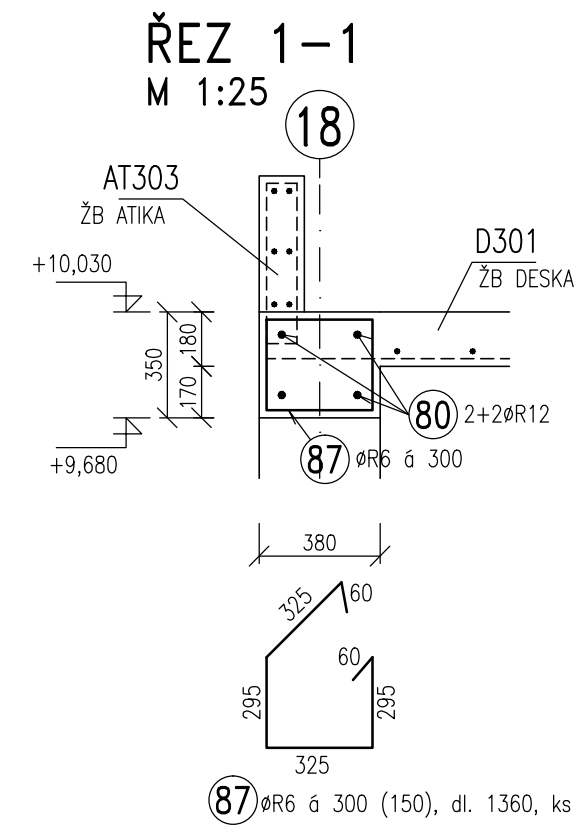
MATERIÁLY, POVRCHOVÁ ÚPRAVA, GEOMETRICKÉ TOLERANCE A PROVÁDĚNÍ KONSTRUKCÍ JE PODROBNĚ SPECIFIKOVÁNO V TECHNICKÉ ZPRÁVĚ

PŘED PROVÁDĚNÍM OVĚRIT VŠECHNY NEZBYTNÉ KOTY DLE STÁVAJÍCÍHO STAVU. PŘI ZJIŠTĚNÍ ROZDÍLŮ MEZI PROJEKTOVOU DOKUMENTACÍ A SKUTEČNÝM STAVEM BUDOU TYTO ÚDAJE NEPRODLENĚ SDĚLENY PROJEKTANTOVI

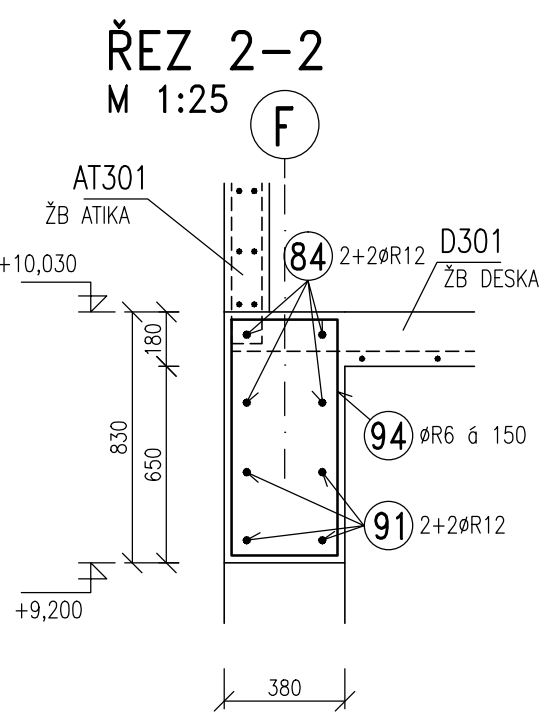
BETON: C25/30 – XC1 DLE ČSN EN 206

VÝZTUŽ: B500B (R)

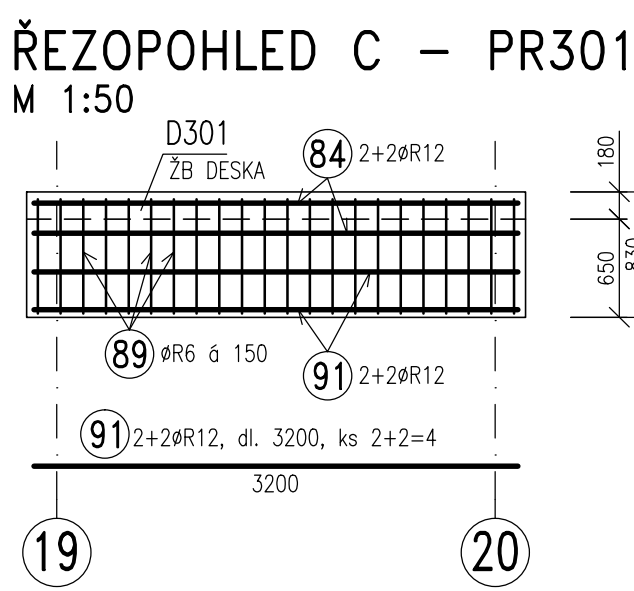
KRYTÍ VÝZTUŽE: 25MM



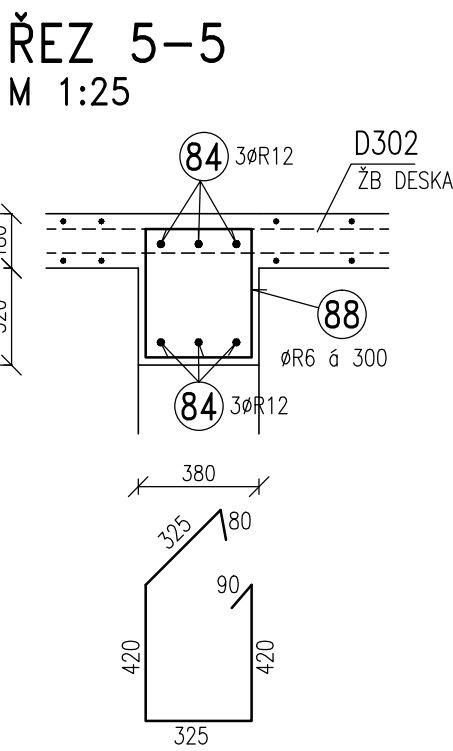
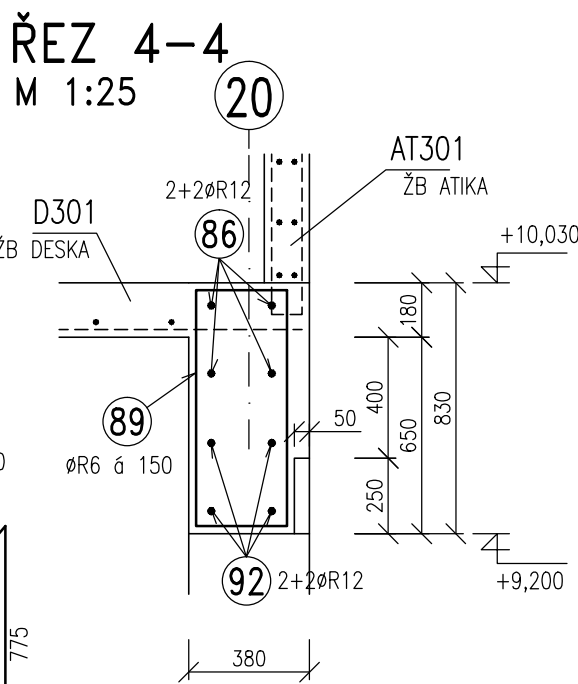
87 ØR6 6 300 (150), dl. 1360, ks 151



94 ØR6 6 150, dl. 2360, ks 17



89 ØR6 6 150, dl. 2260, ks 34



88 ØR6 6 300 (150), dl. 1660, ks 45

PRACOVNÍ  
22.05.2019

Projektant <b>A+Z PROJEKT TEAM, s.r.o.</b> 624 00 Brno, Ústřední 33 tel: +420 5 210222, mob.: +420 73117447 e-mail: info@azprojekt.cz Zodpovědný projektant <b>ING. ALEŠ UTKÁL</b>		Formát 8xA4
Díleč část D1.01.02 STAVEBNĚ KONSTRUKČNÍ ČÁST		Datum KVĚTEN 2019
Akce <b>NEMOCNICE VÝŠKOV, p.o. REKONSTRUKCE BUDOVY B</b>		Místo AREÁL NEMOCNICE VÝŠKOV KRÍDLO BZ
Výkres TVAR A VÝZTUŽ VĚNCŮ V301, V302, V303 A PRŮVLAKŮ PR301, PR302		Investor NEMOCNICE VÝŠKOV
		Vypracoval Ing. NOVÁKOVÁ
		Stupeň VÝROBNÍ DOKUMENTACE
		Výkres číslo D1.01.02-VD31